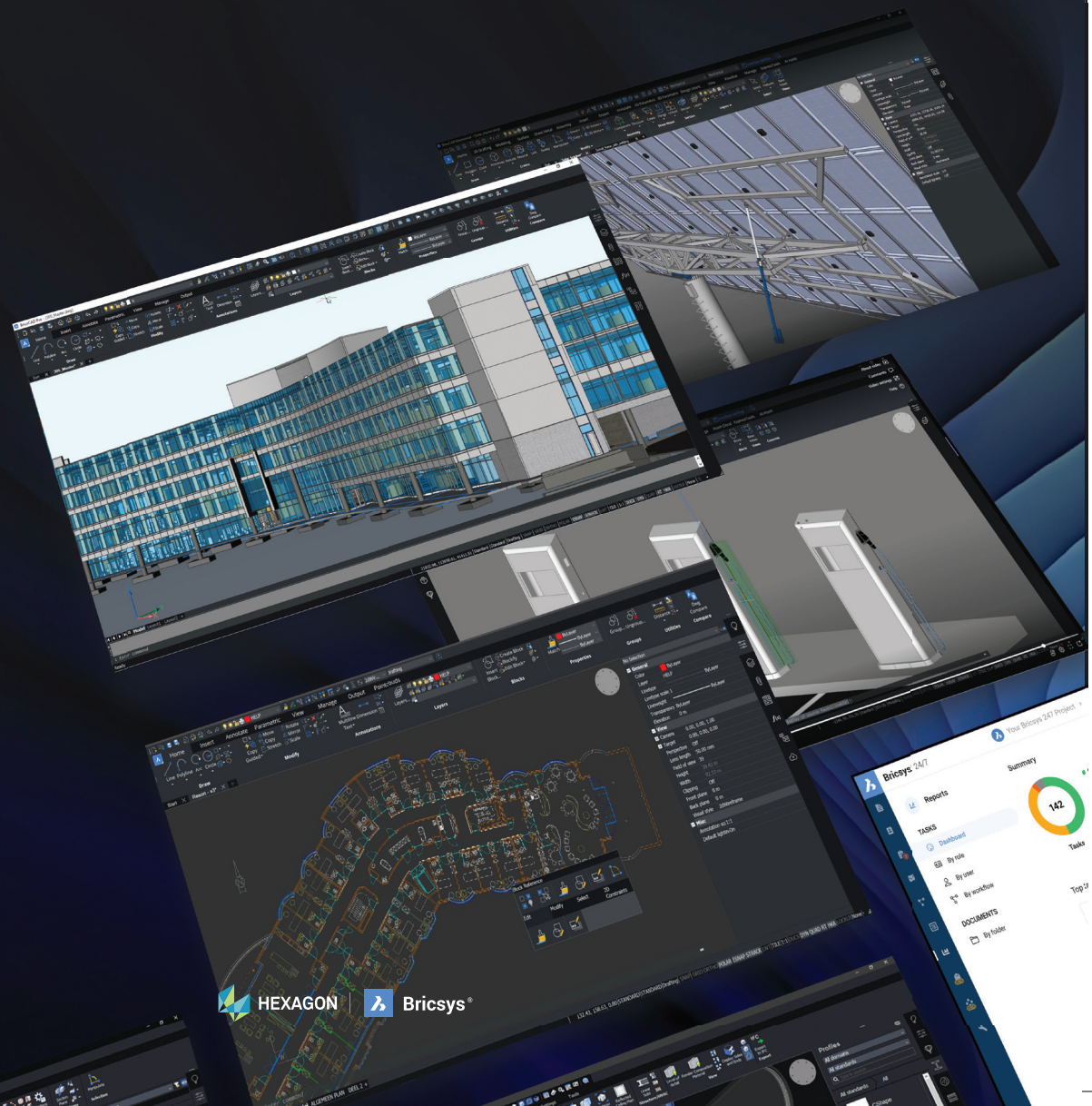




歡迎來到 Bricsys®

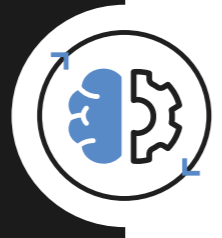
用於 2D、3D、BIM 和機械設計的創新且直覺的 CAD
以及強大的 CDE 雲。

以非凡的價值打造更好的性能。



關於我們的產品

引導 Bricsys 團隊為我們的使用者群體 建立一個更好的 CAD 生態系統的四個 原則

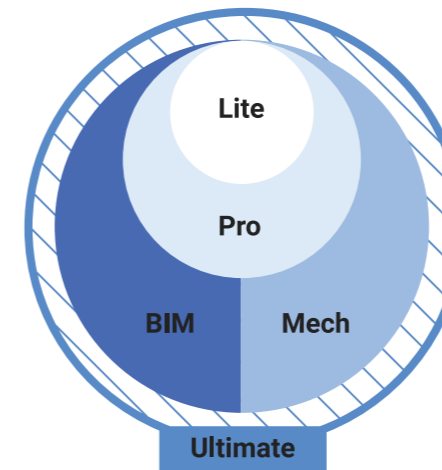


我們在研究和開發方面進行大量的投資，以便在 CAD 中帶來新的功能和相容性，從而推動生產力。而且我們不斷增加創新的新工具和指令，用人工智慧和機器學習來釋放您的創造力。

可互操作且性開放性

Bricsys 絕不會將使用者的資料困在圍牆內。Bricsys 的 CAD 生態系統是一個開放的平台，使您能夠控制您的資料。而且我們的 CAD 生態系統具有高度的互操作性，為使用者和第三方應用程式提供行業標準的應用程式介面。

BricsCAD®

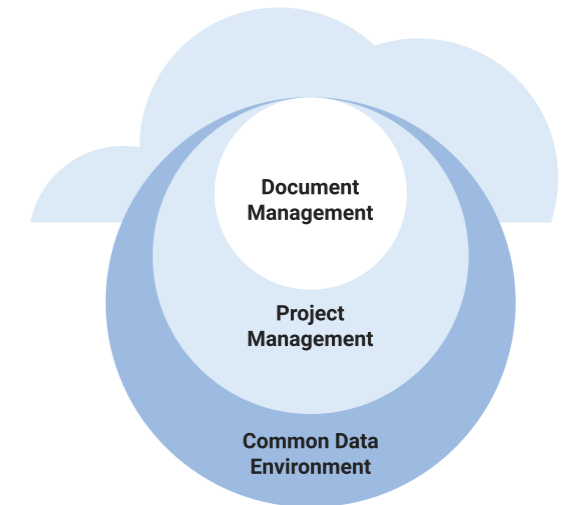


在 Bricsys®，我們為設計、AEC、工程和製造領域的使用者開發基於 CAD 的解決方案。我們還通過我們強大的 CDE 平台支援這些領域的合作，用於建築和土木專案。

Bricsys 是唯一為 CAD、BIM 和機械設計提供單一平台的供應商。

- **BricsCAD® Lite:** 簡單、強大的 2D 工作流程版本，帶有 LISP 解譯器，或在我們的高級開發環境中自行開發。
- **BricsCAD® Pro:** 旗艦 CAD 解決方案，服務於所有行業部門，可使用我們強大的應用程式介面來擴展功能。
- **BricsCAD® BIM:** 建立在 BricsCAD® Pro 核心 2D 功能上的特定行業 3D 和 BIM 功能。
- **BricsCAD® Mechanical:** 先進的製造設計工具，建立在 BricsCAD Pro 2D 和 3D 原生 DWG 平台上。
- **BricsCAD® Ultimate:** 一體化的機械和 BIM 解決方案，供建築產品製造商在其建築背景下進行設計。

Bricsys® 24/7



對於 AEC 專業人員，我們為設計、工程和施工領域的多學科團隊開發 Bricsys® 24/7，以實現無縫、高效的協作。

Bricsys® 24/7 是一個簡單、強大的檔管理解決方案，可供專案團隊和建築業主的無限使用者在正確的時間獲得正確的檔案。

在 Bricsys® 24/7 基於雲的 CDE 享有廣泛的功能，以實現檔和日期交換的自動化。在實時的情況下，所有被指派的人員可以完全看到他們工作流程的最新資訊。

- 文件管理: 工作流程，如 RFI、投標提交和日常審計報告。
- 專案管理資訊: 智慧自動化將資料和專案資訊輸入工作流程，確保管理和監管的合規性。
- 通用資料環境: 通過安全和可信的專案資料、文件和工作流程，連接多個團隊中具有基於角色許可權的無限使用者。



探索差異

為設計師、創新者和工程師提供強大的、直覺的、可互操作的 CAD 和建模工具



我們的客戶如何用他們的設計軟體進行創作是我們製造產品的核心。我們開發具有直觀工具和指令的 CAD 解決方案，以獲得更好的使用者和創意體驗。

BricsCAD 產品的核心是一個強大而相容的基於 CAD 的平台。我們通過創新來增加和提高生產力的功能，在人工智慧和機器學習的推動下實現更大的自動化。

BricsCAD 解決方案消除了製圖、設計和建模的複雜性。使用者可以利用他們的 CAD 知識和技能在 2D、3D 建模和 BIM 工作流程中進行創作。

擁有您的軟體

Bricsys 的客戶可以選擇購買 BricsCAD 的永久授權，協助管理 CAD 軟體的擁有成本。

網路授權

通過我們的可共用網路授權，您可以購買或訂閱 BricsCAD，並在同一網路的多個使用者之間共用您的授權。

靈活的維護

每年的維護訂閱允許永久授權擁有者保持與所有 BricsCAD 產品發佈的最新狀態。使用者還可以從我們專家團隊提供的三個最新版本的優先支援中受益。

一個平台

從概念到創造，需要在一個台臺上使用所有的工具來設計、建造和製造。在這種單一的 DWG 格式中，企業可以利用其員工的 2D、3D 和建模的技能組合。

導航

BricsCAD 獨特的導航選項板可以智慧地預測您的指令使用情況，並提供一鍵存取您接下來需要的指令。

指令輔助功能區面板

由人工智慧驅動的輔助功能區面板根據其他使用者遵循的典型工作流程模式，建議使用者接下來可能需要的指令。

操控器

操縱器工具為使用者提供了更大的靈活性和功能。尺規和量角器使您能夠精確修改幾何形狀。

複製引導

複製引導使用自動產生的引導曲線將選取的物件與相關的幾何圖形自動對齊，適用於 2D 和 3D* 資料。

圖塊化

使用 BLOCKIFY 指令將重複的幾何圖形轉換為圖塊。此命令自動建立一個圖塊定義，並在整個設計中用圖塊參考替換所有匹配的物件集合。

參數圖塊

參數圖塊通過重複使用幾何圖形，使圖面的建立、修改和重新配置更加快捷。我們的圖塊轉換器還可以將傳統的 CAD 動態圖塊轉換成原生的 BricsCAD 參數圖塊。

點雲*

我們的點雲工具支援行業標準格式，包括 HSPC。這有助於使用者流暢地瀏覽大檔案，而智慧篩選工具可協助使用者將資料轉換為可操作的曲面。

OPTIMIZE

OPTIMIZE 指令自動清理圖面，以增加使用者的生產力。該工具能識別和校正錯位的線，並能閉合間隙和將幾何圖形四捨五入到最近的數值。

圖面健康管理

圖面健康管理功能將所有現有的最佳化工具集中在一個方便的地方，以保持圖紙健康。

圖面總管

BricsCAD 的圖面總管提供一種快速有效的方法，可以在一個工具中控制圖面的許多不同方面。

*不適用於 BricsCAD Lite

高性能、相容和簡潔的 2D 製圖和細部設計

適用於需要快速、靈活且實惠的 CAD 的設計師、繪圖員和工程師



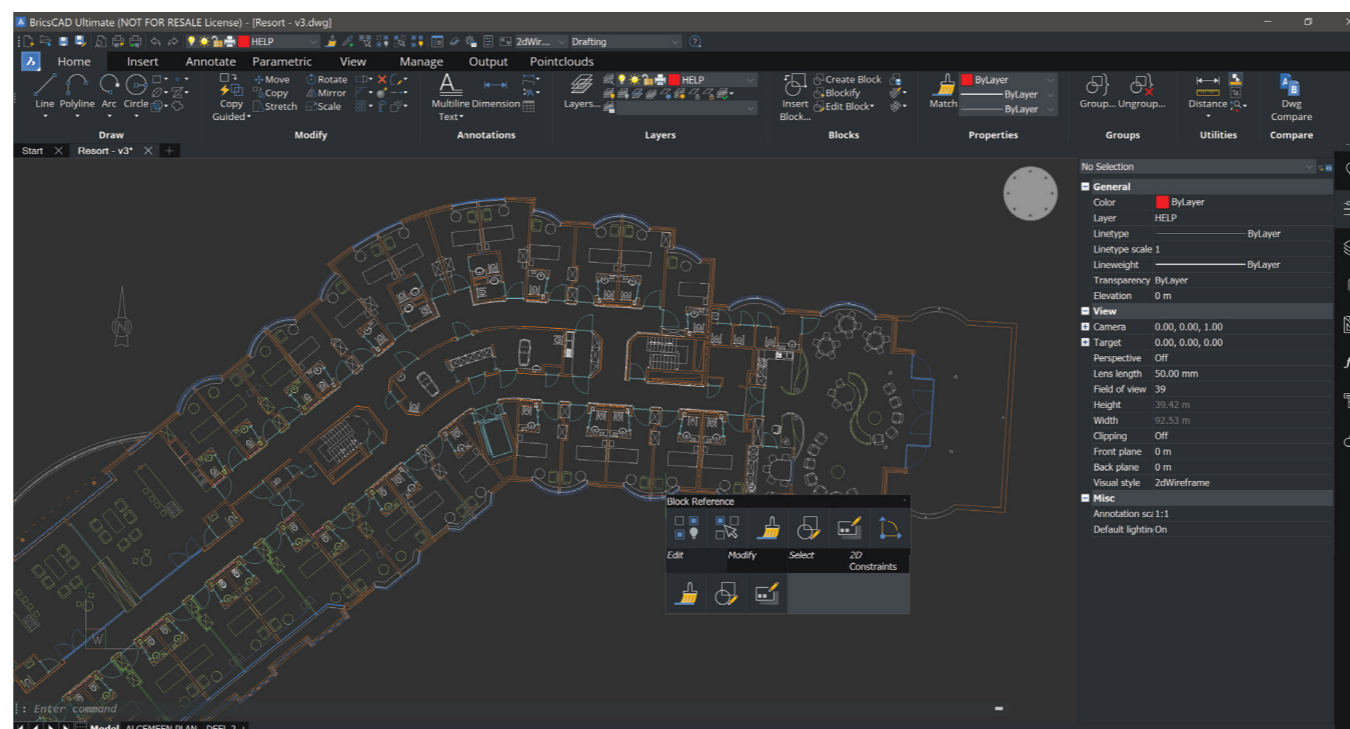
BricsCAD Lite 是我們的入門級 2D CAD 產品，基於行業標準 DWG 格式。Lite 版本具有熟悉的使用者介面，為使用者快速建立詳細的 2D 圖面和檔案提供工具，用於 2D 製圖和細部設計。

使用者可以通過 LISP 進行定製，執行現有的 LISP 代碼來處理特定行業的工作流程。

適用於輕度 CAD 使用者

BricsCAD Lite 是一款完美平衡的 CAD 軟體，適合需要使用專業 CAD 軟體的工程師和設計師，而不需要 BricsCAD Pro 的高端功能。

企業和使用者從最具競爭力的價格和最高的功能中受益。憑藉靈活的授權和原生 DWG 格式，BricsCAD Lite 提供了從傳統 CAD 系統升級的完美解決方案。



熟悉的 2D 和 3D 介面

利用團隊現有的知識和技能，毫不費力地從 AutoCAD® 轉換為 BricsCAD®。

- 指令相容
- 功能表 (.CUI, .CUIX) 相容
- 腳本、巨集相容
- 支援檔案 (.PC3、.LIN、.PAT、.DWT、.SSM) 相容

高度相容

由於相容性高，使用者不必改變印表機設置、圖面樣板、圖塊或圖紙集的配置，就可以在使用 BricsCAD® BricsCAD 基於原生 DWG，具有最高的相容性。

高性能

BricsCAD 支援多線程、多處理器操作，以加快檔案載入、圖面生成和渲染的產品性能。

強大的 LISP 解譯器

您可以執行在其他 CAD 應用程序中開發的 LISP 例程，並在 BricsCAD LISP 進階高級開發環境 (BLADE) 中開發自己的例程。

創新 BricsCAD 工具

除了熟悉的 CAD 功能外，BricsCAD Lite 還配備了 BLOCKIFY、OPTIMIZE 等創新工具，以及更多的工具和指令，以超級提升工作流程的生產力。

使用 BricsCAD® Lite，您可以...

查看和編輯 2D 圖面

BricsCAD Lite 可用於快速開啟多種格式的 2D 圖面，其全面的智慧繪圖工具集讓使用者能夠輕鬆、直覺地更新這些圖面。

最佳化來自客戶和供應商的圖面

BricsCAD Lite 中獨特而強大的最佳工具集讓使用者能夠輕鬆地解決問題，刪除不需要的重複部分，並確保圖面整潔。這為從客戶和供應商那裡收到的資料提供了更高的性能和效率。

開啟和查看任意大小的 DWG 檔

BricsCAD 與行業標準 DWG 格式完全相容。憑藉高性能，使用者可以從傳統的 CAD 產品中打開任何檔案，輕鬆、快速、可靠地處理來自客戶的圖面。

制定初步的 2D 設計配置

BricsCAD Lite 提供了一整套 2D 製圖工具，以快速創建初步設計方案和配置。作為 BricsCAD 單一設計平台的一部分，這些方案可以被其他 BricsCAD 產品的使用者輕鬆引用。

給予臨時使用者可共享的授權

由於非使用者特定授權的成本效益和靈活的網路，BricsCAD Lite 是向偶爾需要的利益相關者（如採購和質量團隊）授予基於 DWG 的 CAD 存取權的理想選擇。

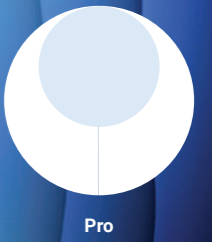
釋放 LISP 的力量

通過 BricsCAD Lite，使用者可以部署現有的 LISP 例程，從傳統 CAD 軟體中已經建立的腳本中獲益。這通過在 BricsCAD Lite 中快速自動化常規任務來加速工作流程。

```
6 (test_tile "edit" "edit here")
7 (defun test_edit (/ edit)
8 (action_tile "acopen" "(setq edit (test_edit))")
9 (action_tile "osnoel" "(setq edit (test_edit))")
10
11 (setq ret (start_dialog))
12
13 (if edit
14 (princ "Unit Works!\n")
15 (princ "Unit Does not Work!\n")
16 )
17 (princ)
18 )
19
20 (defun test_edit (/ edit)
21 (setq edit (get_tile "edit"))
22 edit
23 )
```

強大的、直覺的、可互操作的 2D/3D CAD 和建模

為 AEC (建築/工程/營造)、土木和製造業的專業人員提供具有生產準確性和定製工作流程的設計。



BricsCAD Pro 是我們的旗艦級 2D 和 3D CAD 產品，基於標準的 DWG 格式。Pro 的特點是用於 2D 製圖和細部設計、3D 參數化實體建模、土木曲面建立和點雲視覺化的工具。

用者可以將合作夥伴的應用程式作為其工作流程的一部分，並通過應用程式介面進行定製。作為一個強大而堅實的 CAD 平台，我們在此基礎上建立了 BricsCAD BIM 和機械。

專業性能

BricsCAD Pro 是為 AEC 和製造業專業人員設計的，他們的具體工作流程要求在全面的 2D 製圖和細部設計功能之上有擴展能力。

憑藉 3D 功能、額外的行業工具以及通過我們的應用程式介面使用廣泛的應用程式，BricsCAD Pro 提供了所需的高性能。



簡易的圖面產生

自動產生您的 3D 模型的關聯正交和標準等軸視圖，並對視圖的配置和型式進行完全控制。然後使用 BricsCAD 中強大的細部設計工具來記錄設計。

參數圖塊

參數圖塊通過實現快速的圖面建立、變更和重新配置，使重複性工作自動化。該功能允許您建立圖塊，並在模型內以智慧和適應性的方式重複使用幾何圖形。

點雲

BricsCAD Pro 中的點雲視覺化工具支援行業標準的點雲格式，讓您順利而快速地瀏覽大量的點雲。我們的智慧點雲篩選讓使用者能夠在不損失精確度的情況下產生可行的三角網曲面。

土木工程工具

BricsCAD 提供了一系列土木設計工具，用於建立和編輯三角網曲面、整地和定線，並包括邊界修剪和路廊編輯。BricsCAD 可與土木 3D 圖面和其他 GIS 和測繪資料進行互操作。

協力廠商應用程式

憑藉強大的 C++ 和 .NET 應用程式介面，BricsCAD Pro 與傳統 DWG 產品的應用程式介面高度相容。此協作者可在內部工具中和總公司工作。

使用 BricsCAD® Pro，您可以...

建築設計文件

BricsCAD 提供具有成本效益、現代和智慧的 CAD 解決方案，使建築師和工程師能夠通過熟悉的工具、應用程式和工作環境更快地解決設計問題並更容易地記錄設計。

建立初步土木路廊設計

使用 BricsCAD Pro 的線形和路廊樣板工具，土木工程師可以為道路、自行車道和擋土牆等線性物件建立初步的路廊設計和模型。

交付 2D 施工圖

現場和專案工程師可以將他們目前的基於 DWG 的 CAD 升級到一個熟悉的、但更現代的、具有人工智慧工具的高效解決方案。對於使用者和企業，我們的 Pro 版以較低的擁有成本提供更快的性能。

設計生產設施的配置

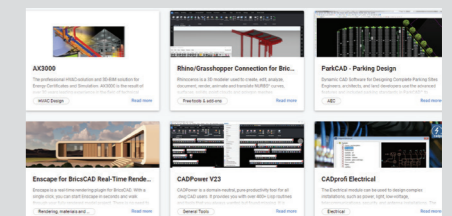
製造工程師可以最佳化新生產設施的配置，或以 2D 或 3D 方式重新調整現有設施。Pro 提供了高效和智慧的設計工具，讓使用者能夠簡單和容易地放置設備和進行修改。

開發土木三角網曲面

利用 BricsCAD 的先進工具集，土地測量師可以導入和配置大型點雲，並過濾不必要的點，以快速創建最佳可行的 TIN 表面，作為他們設計工作的基礎。

擴展您的工作流程

從數百個高品質、高效的合作夥伴應用程式中選擇，以最佳方式管理您的特定行業工作流程。受益於我們眾多知識淵博的合作夥伴的專業知識，使您的設計過程盡可能地高效。



建立在相容的 2D 和 3D 設計平台上的人工智慧驅動的 BIM

供建築師、工程師和承包商建立具有高級 CAD 和建模能力的 BIM



BricsCAD BIM 是一款人工智慧驅動的 CAD 軟體，它在 BricsCAD Pro 的核心 2D 功能上增加了特定行業的 3D 和 BIM 功能。我們在建築領域的 BricsCAD 系列產品 - Lite、Pro 和 BIM - 構成了單一的平台，使用者可以在 2D 和 3D 工作流程之間輕鬆移動。

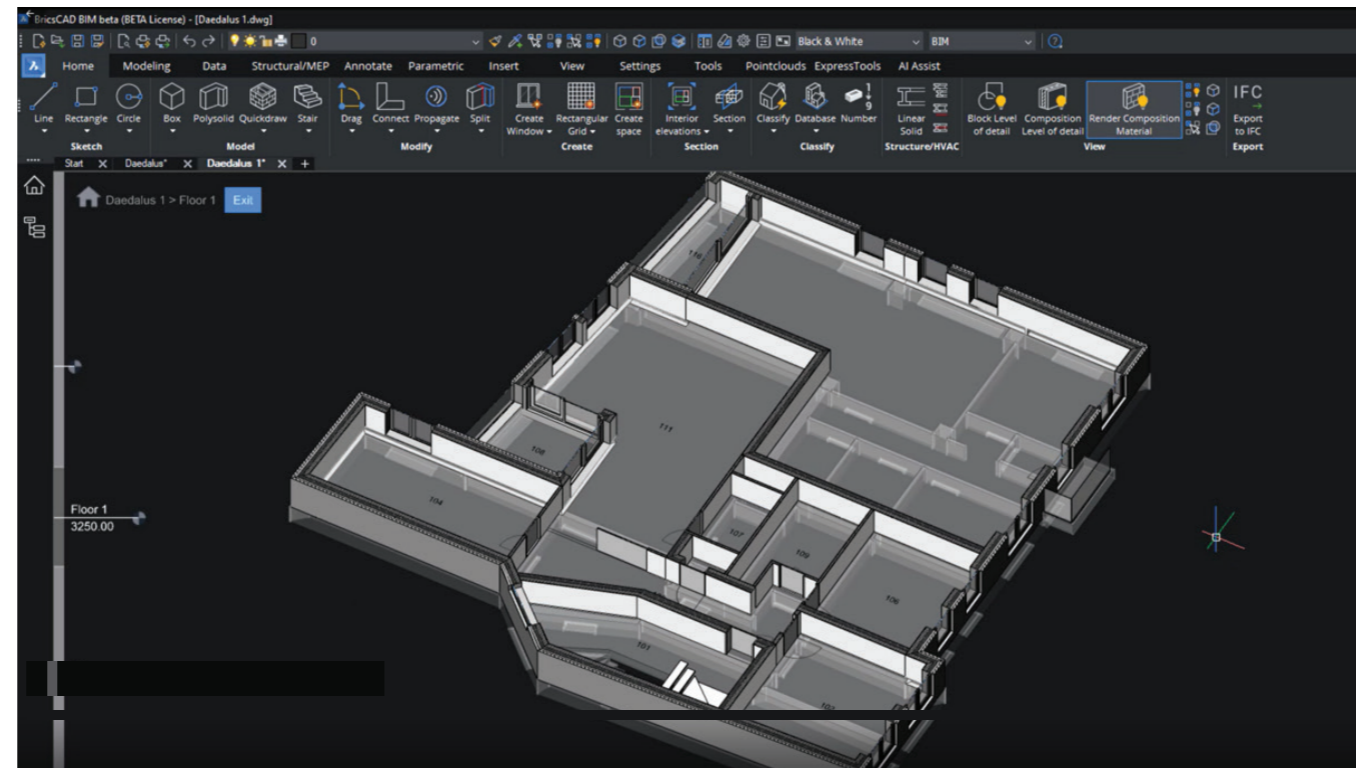
BricsCAD BIM 是為 AEC 行業中尚未轉移到 BIM 的小型或單獨的 CAD 使用者精心設計的。對於那些只想使用 IFC 檔並在他們熟悉的軟體環境中參與 BIM 工作流程的 CAD 使用者來說，也是一個簡單、羽量級的解決方案。

讓 CAD 使用者輕鬆、安全地過渡到 BIM

從 CAD 轉向傳統的 BIM 軟體給建築領域的小企業帶來了風險。掌握 BIM 軟體通常需要 6 到 12 個月的時間，這可能是一個非常具有破壞性的過渡，而且很多時候使用者會恢復到 CAD，浪費了投資。顯然面對這種過渡風險，小型 AEC 企業放棄了對 BIM 的重新調整。

有了 BricsCAD BIM，小型 AEC 企業可以安全而簡單地提供其使用者所需的 BIM 工具，以實現完整的工作流程協作。因為我們的 BIM 版本是建立在 CAD 基礎上的，使用者可以從 2D 製圖開始，逐步將 3D 和 BIM 功能加入到工作流程中。這種在熟悉的 CAD 環境中逐步增加 3D 和 BIM 工作流程的能力，消除了轉移到任何其他傳統 BIM 軟體所帶來的風險和干擾。

從 BIM 中的 3D 工作，使用者可以過渡到更高級的工作流程，如掃描到 BIM 或利用人工智慧自動化工具對複雜的結構進行準確、高級的 3D 建模。



自由協作

BricsCAD BIM 支援全球開放標準，以確保與擴展設計及建造團隊中的每個人順利協作。Bricsys 24/7，我們的基於雲的通用資料環境 (CDE)，可以加入到這種互操作性中，作為模型共用和專案溝通的樞紐。

- 匯入和匯出 IFC 4.0 和 BCF 檔
- 匯入 RVT 和 RFA 檔
- 直接從 Trimble® Sketchup 匯入

人工智慧驅動的 BIM 工具

BricsCAD BIM 的人工智慧工具，如 BIMIFY，可以快速將概念轉化為完全分類的 BIM 模型。像 AUTOMATCH 和 PROPAGATE 這樣的功能讓使用者甚至可以輕鬆地處理大型和複雜專案的細部。

專案瀏覽器

用專案瀏覽器管理專案資料和圖紙。儲存圖面、影像、電子表格或簡化工作流程的演算法，都在一個地方。

協力廠商應用程式

通過值得信賴的合作夥伴提供的第三方應用程式擴展 BricsCAD BIM 的功能，讓使用者能夠將專案視覺化，增加 MEP、結構工程和生成設計能力。

使用 BricsCAD® BIM，您可以...

在 CAD 中使用 IFC 檔

BricsCAD BIM 允許使用者繼續在他們熟悉的 2D CAD 環境中工作，同時通過從設計師那裡匯入 IFC 檔或與其他利益相關者共用 IFC 檔，獲得參與 BIM 專案的能力。

靈活使用 2D 和 3D 工作流程

BricsCAD BIM 使用者可以靈活地在 2D 製圖或 3D 建模中工作，為小型專案選擇最有效的工作流程，以降低成本並保持利潤。

掃描到 BIM

BIM 為處理和查看軟體中的點雲提供了出色的性能。先進的人工智慧驅動工具允許從掃描中對建築物進行準確和有效的建模，並以 IFC 格式提供可共用的輸出。

建築設計和施工圖

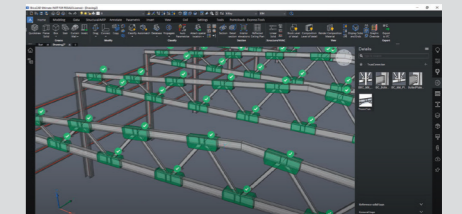
使用自動產生的平面、立面和剖面圖紙視圖和圖紙配置，在短時間內建立清晰、準確的設計和施工圖面。

基於模型的數量計算

承包商可以根據 2D 平面圖快速建立建築模型，或使用從設計師那裡收到的 2D IFC 檔，來產生清單並計算專案的材料數量。

人工智慧驅動的模型細部設計

人工智慧驅動的模型協助工程師在整個模型中傳佈複雜的 3D 結構細部，在細部設計過程中提高準確性和速度。



機械設計和製圖與智慧 2D、3D 和建模相結合

適用於設計、工程和製造專業人員，以加速設計到製造的精確性



BricsCAD 機械提供先進的製造設計工具，建立在 BricsCAD Pro 2D 和 3D 的原生 DWG 平台上。對於向生產團隊和供應商交付精確的 2D 詳細機械圖面的製造商來說，BricsCAD 機械提供最快、最簡單和最經濟的解決方案。

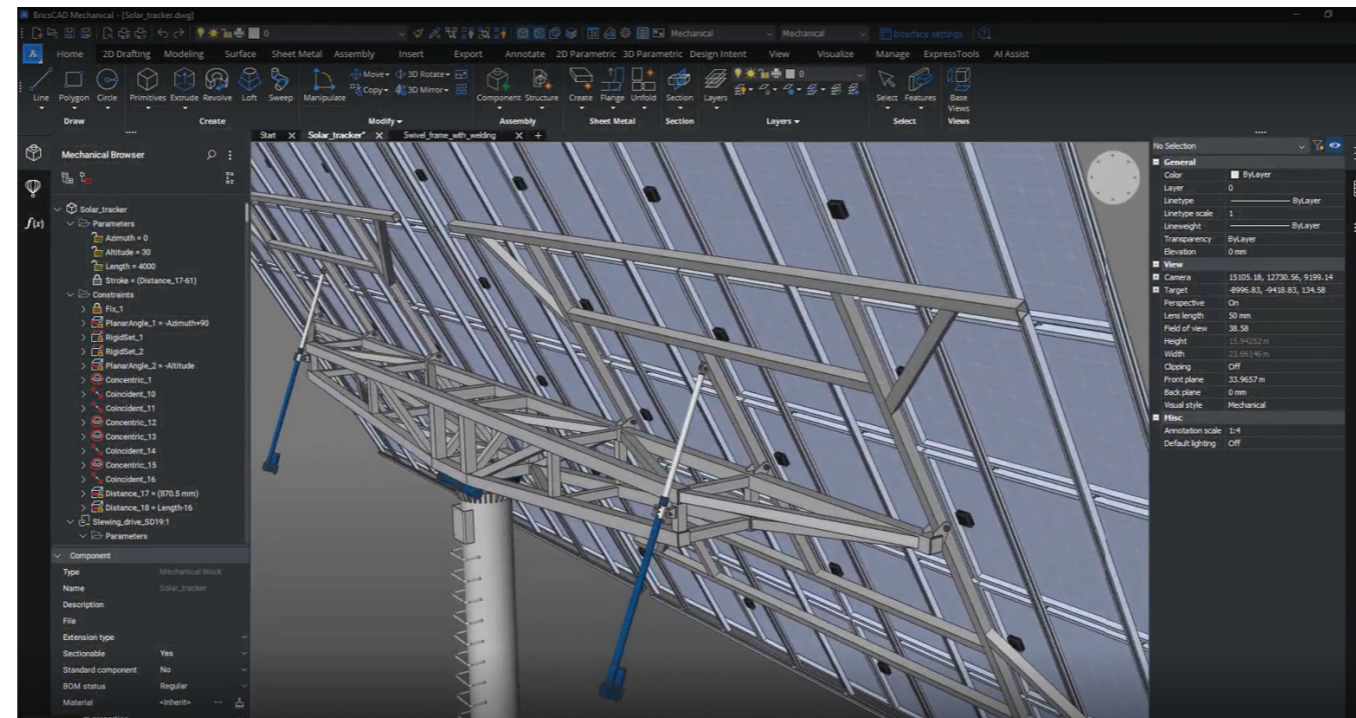
BricsCAD 為 3D 和 2D 機械設計提供一種獨特的方法，併為許多製造商提供完美的設計解決方案。BricsCAD 機械提供直接和參數化建模的組合，人工智慧驅動的智慧生產力工具，全面的 2D 標註能力，以及高效的鈹金設計工作流程。

讓機械設計變得容易接受

過去，製造業使用者可以選擇低端的、基本的 2D 和 3D 設計工具或端高級機械設計解決方案。低端產品達不到所需的功能，高端解決方案通常過於複雜和昂貴。

BricsCAD 機械從根本上說是不同的。我們的解決方案解決了成本與能力的動態關係，為使用者提供高功能和相當好的價值的平衡。

BricsCAD 機械也比傳統的機械設計解決方案更容易採用。作為 BricsCAD Pro 的擴展，BricsCAD 機械具有原生 DWG 格式，熟悉的外觀和感覺以及非基於歷史記錄的方法。這為所有規模和部門的製造商提供了同類最佳的機械設計工具。



人工智慧驅動的零件和裝配設計

在獨特的人工智慧工具的協助下，建立組件和複雜的子裝配層次，以協助更快地完成設計工作。

獨立靈活的 3D 組件設計方法

BricsCAD 獨特的變異性 3D 建模方式為使用者提供了從概念到細部的自由設計，以及直接建模和參數化控制的任何組合。

2D 機械設計和製圖的最佳替代 DWG 解決方案

BricsCAD 具有原生 DWG 相容性和一套全面的適應性強的 2D 機械詳圖工具，是 2D 設計和製圖的理想解決方案。

單一的綜合設計平台

BricsCAD 機械為所有功能提供了熟悉的、單一的環境。這包括 2D 製圖、3D 設計、裝配構建、鈹金設計和物料清單開發，為整個設計到製造過程提供正確的工具。

使用 BricsCAD® 機械，您可以...

設計組件零件

使用我們靈活和參數化的建模方法，快速設計和修改 3D 組件。並通過 BricsCAD 的人工智慧驅動的幾何建立功能，輕鬆建立 2D 零件。

構建和評估產品裝配

使用您的組件和龐大的標準零件庫建立完全約束的裝配，評估裝配的有效性，併為下游的工作流程自動生成精確的物料清單。

建立 2D 生產圖面

通過快速的 2D 視圖建立，並通過 BricsCAD 全面的註解和強大的尺寸標註工具，快速提供您的生產團隊和供應商所需的準確、詳細的圖面。

交付生產用鈹金零件

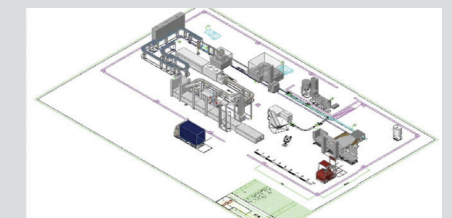
受益於 BricsCAD 強大的、業界領先的鈹金設計工具，並使用我們獨特的兩步工作流程，從實體到鈹金再到展平的圖形，為準備製造的零件做準備。

建立工具和夾具設計

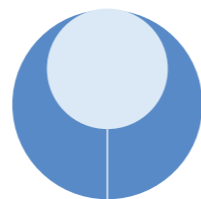
在 2D、3D 或兩者結合的情況下，圍繞組件和裝配快速建立精確的工具、夾具和固定裝置。我們的 Communicator 匯入技術使其能夠簡單地將標準件迅速納入您的裝配中。

配置和重新調整生產設施

輕鬆地在 2D 和 3D 中配置或更新您的生產設施。使用 BricsCAD 的智慧工具，使用 2D 平面圖或 3D BIM 模型快速更新製造工廠，以確保最佳化操作，避免不必要的複雜性。

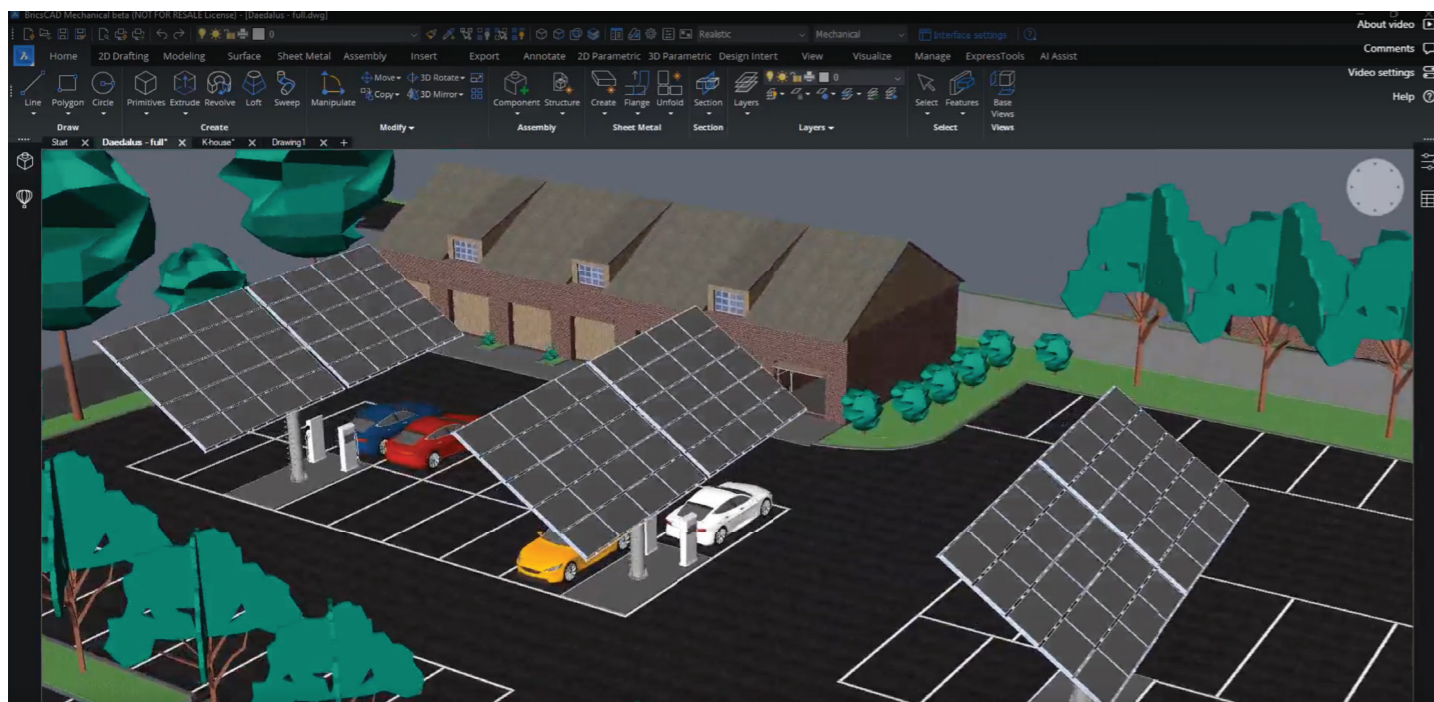


強大而無縫的工作流程，從 BIM 到機械設計都在一個多合一的 CAD 平台上進行



適用於在建築環境中設計建築系統和產品的企業和專業人士

BricsCAD 終極版是我們為設計師、工程師、製造商和承包商提供的整體解決方案。終極版將我們的機械和 BIM 軟體結合在一起，因此擁有多學科團隊的組織可以從一個不斷發展的工作流程中無縫協作。



使用BricsCAD® 終極版，您可以...

具有完全的靈活性

BricsCAD 終極版使用戶能夠完成 BricsCAD Pro、BIM 或機械中的所有工作流程。這減少了執行多個軟體產品的成本和授權承諾。

BIM 到製造

設計建築系統或建築產品的專業人員可以自信地打開客戶的專案檔案，在建築的背景下設計機械元件，提高速度和保真度。

提高詳細度

有了獨特的建築設計和製造軟體，專案可以從更高的詳細度中受益。這為終極版使用者提供將 BIM 模型轉化為製造計劃和草圖的能力。

那種 BricsCAD® 最適合您？

BricsCAD 各版本的功能

	BricsCAD Lite	BricsCAD Pro	BricsCAD Mechanical	BricsCAD BIM	BricsCAD Ultimate
CAD 管理工具	✓	✓	✓	✓	✓
重新使用您的 AutoCAD 自訂	✓	✓	✓	✓	✓
100% Real DWG	✓	✓	✓	✓	✓
強大、相容的 Lisp API	✓	✓	✓	✓	✓
2D 約束管理	✓	✓	✓	✓	✓
3D 直接建模		✓	✓	✓	✓
渲染、光源和材料		✓	✓	✓	✓
第三方應用程式 API		✓	✓	✓	✓
3D 約束管理		✓	✓	✓	✓
3D 自動參數化		✓	✓	✓	✓
變形建模引擎		✓	✓	✓	✓
TIN 曲面、坡地和定線		✓	✓	✓	✓
智慧型篩選		✓	✓	✓	✓
土木和測量工具		✓	✓	✓	✓
BricsCAD 機械的功能			✓	✓	✓
參數裝配建模			✓	✓	✓
自動產生物料清單				✓	✓
自動建立圖面視圖				✓	✓
健全的鈹金設計工作流程			✓	✓	✓
自訂性質			✓	✓	✓
智慧管線設計			✓	✓	✓
專案瀏覽器				✓	✓
BricsCAD BIM 工作流程				✓	✓
支援 BIM 概念建模器				✓	✓
QUICKDRAW 和 AUTOMATCH 工具				✓	✓
自動 BIM 元件分類				✓	✓
傳佈工作流程				✓	✓
關聯施工文件				✓	✓

如需詳細比較，請訪問我們的網站：
www.bricsys.com/bricscad-pro/compare

AEC 的雲平臺為多學科工作流程而設計

簡單、強大的 CDE，在正確的時間用正確的資料在整個專案生命週期內進行合作



Bricsys 24/7 使專案和現場工程師能夠在辦公室或現場自信地進行專案協作，並在正確的時間獲得正確的資料。這使得專案價值鏈上的所有利益相關者能夠快速響應問題，並大大減少錯誤，所有團隊都根據最新的檔案、圖面和模型工作。

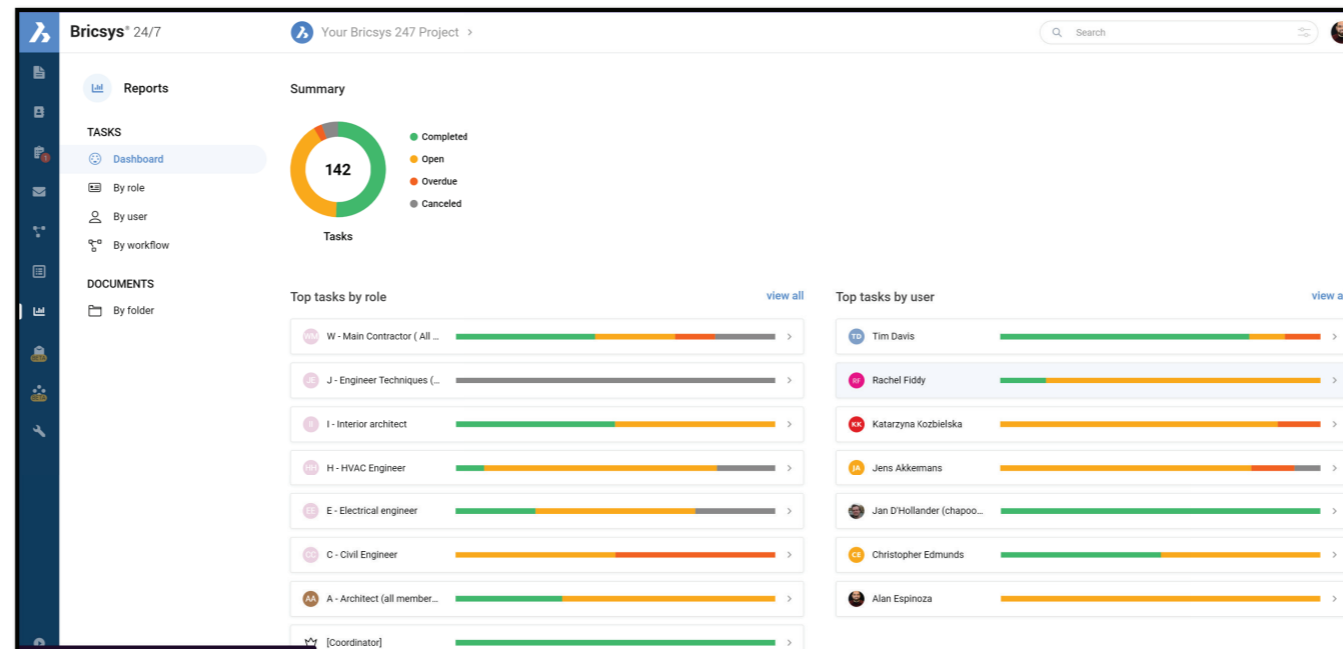
24/7 的雲端連接性還允許建築業的專案經理通過彙集其職能部門以外的團隊的知識來更有效地進行合作。

有了 Bricsys 24/7，所有的活動和資訊在整個建築專案的生命週期中都具有完全的可視性，通過即時存取資料和資訊，將辦公室和現場連接起來。這使專案保持在正軌上，通過加強溝通和高效的交付，實現盈利並降低專案風險。

簡單、強大的施工協作

Bricsys 24/7 是基於雲的通用資料環境 (CDE)，用於案檔管理和工作流程自動化。Bricsys 24/7 提供了基於角色的安全性和無限制的使用者，以確保企業能夠擴大檔流，滿足不同專案和生命週期的需求。我們靈活的平台能夠實現各種形式和規模的專案工作流程，從簡單的資料管理和檔控制到更強大的自動化專案管理工作流程。

對於綜合專案，Bricsys 24/7 可以作為所有專案工作流程、合同文件和圖面的共同資料環境 (通過與 BricsCAD 產品整合)。這為所有利益相關者提供了透明度，從設計到建築移交。



輕鬆檢視專案檔案

檢視器支援 70 多種檔案格式。使用者不需要在他們的電腦上安裝本地軟體。由於 24/7 獨特的流媒體檢視器技術，您可以在幾秒內查看大型 CAD 檔和 BIM 模型。

建立 workflow

在 24/7 的圖形化工作流程編輯器中，工作流程自動化很簡單。將文件加入到工作流程的資料夾中，會自動將其輸入工作流程。沒有比這更容易的方法來確保專案管理的合規性了。

版本歷史和變更管理

確保所有使用者都有權存取每個文件的最新版本。Bricsys 24/7 追蹤所有文件版本，並記錄所有變更、上載和下載。

無限的專案使用者

為您的專案加入無限的使用者。每個專案成員都可以存取 Bricsys 24/7 檔案存儲，其存取權限基於他們在專案中的角色。

有多 Bricsys® 24/7，您就可以管理...

文件控制與協作

建築專業人員可以即時獲得最新資訊，改善溝通並提高專案文件的可見度。

施工圖審批

通過自動化 workflow 審批和結構化元資料採集，第一次就能正確交付施工圖。

施工配置雲協作

快速分享設計資料到 Leica iCON Field，用於現場配置工作流程。

招標文件

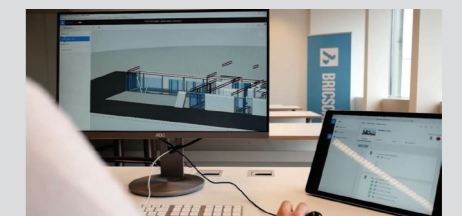
通過電子檔為不同行業的投標人節省時間並提高準確性。

RFI / 技術問題

RFI / 技術問題：修訂控制與更好的溝通。

移交/關閉

平穩可控的建築交接，所有資料和文件都集中在一個地方。這提供的專案資料和資訊每次都是一致的、進行的和可靠的。



升級

至 BricsCAD® V23

探索

Bricsys® 24/7



Bricsys 為製造者打造 BricsCAD®。
我們一直專注於製造具有成本效益的關鍵任務型 CAD、BIM 和 CDE 產品。
作為全球技術巨頭 Hexagon AB 的一份子，我們正在加強我們的承諾，
協助客戶以更少的時間、更少的費用實現更多目標。

到 www.bricsys.com 了解更多信息

Bricsys HQ - Bellevue 5/201, 9050, 比利時 根特

© Bricsys® 2022 年。保留所有權利。

